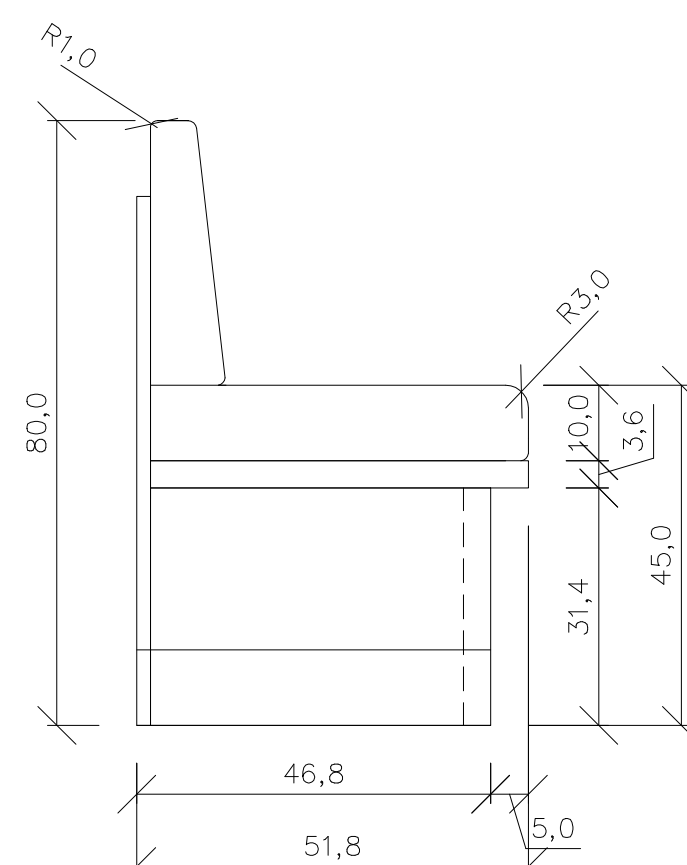
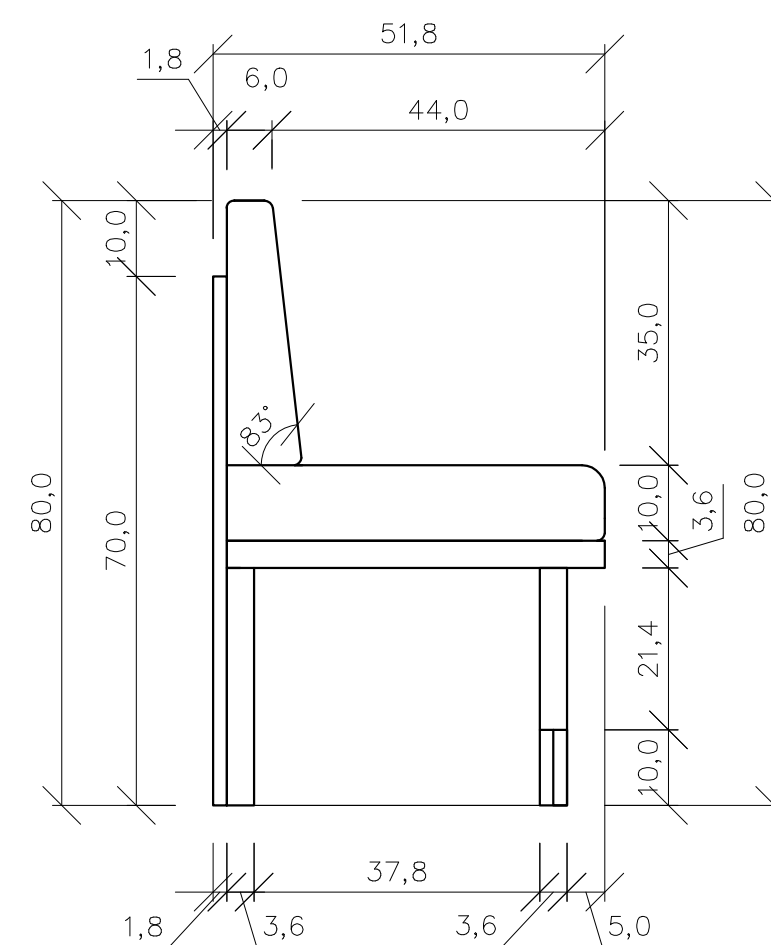


ŁAWA Ł1:

ILOŚĆ: 1
 ŁAWKA Z OBIECIEM NA SIEDZISKU I ZAPLECKIEM; PRZEDŁUŻENIEM POZIOME,
 PŁYTY JEŚĆ STOLIK;
 KONSTRUKCJA: PŁYTA MEBLOWA 3,6 MM, KLEJONA, FORNIR JASNY DĄB;
 LAKIER SATYNNA; MOCOWANA DO TYLNEJ ŚCIANY I PODŁOŻA.
 PAS COKOŁOWY 150MM Z PŁYTY HPL, KOLOR JASNY DĄB
 WYPEŁNIENIE OBIĘCIA Z TWARDEJ GĄBKII, OBIĘCIE Z WYTRZYMAŁEJ,
 OGNIODOPORNEJ TKANINY VESCOM ART. 7062.18



**BUDOWA ZAKŁADU REHABILITACJI "KLINIKI
BUDZIK DLA DOROSŁYCH"
PRZY UL.KONDRATOWICZA 8 NA TERENIE
MAZOWIECKIEGO SZPITALA BRÓDNOWSKIEGO
W WARSZAWIE**

PROJEKT WYKONAWCZY
PROJEKT WYKONAWCZY BUDYNKU
ZAKŁADU REHABILITACJI "KLINIKA
BUDZIK"
- RYSUNKI SZCZEGÓŁOWE I WYKAZY

BRANŻA ARCHITEKTONICZNA

Investor:



FUNDACJA EWA BŁASZCZYK "AKOGO?"
- ORGANIZACJA POŻYTKU PUBLICZNEGO
 ul. Podleśna 4, 01-673 Warszawa
 tel. 22 8321913
 e-mail: fundacja@akogo.pl; www.akogo.pl

Jednostka projektowa:

AUTORSKA PRACOWNIA ARCHITEKTURY CAD SP. Z O.O.
ul. Zamieniecka 46, 04-158 Warszawa
tel. 740 11 45, 740 11 50, fax. 879 84 20,
e-mail: apacad@pro.onet.pl; www.apacad.pl

Projektanci:

mgr inż. arch. Krzysztof Popiński St-56/84

Opracowanie:

mgr Magdalena Popińska

Rysunek:

Numer rysunku:

Nazwa rysunku

06

ŁAWA Ł1 W POMIESZCZENIU NR.102

Skala: 1:10

13.12.2019